

# ООО «КОНСТРУКТОР»

*Комплексная разработка проектов КМ и КМД  
с европейским подходом к качеству.*

- *с 2003 года*
- *соответствие ГОСТ и СП РФ*
- *ВІМ проектирование*

# Надежный партнер для реализации объектов любой сложности

**2003** ГОД  
ОСНОВАНИЯ

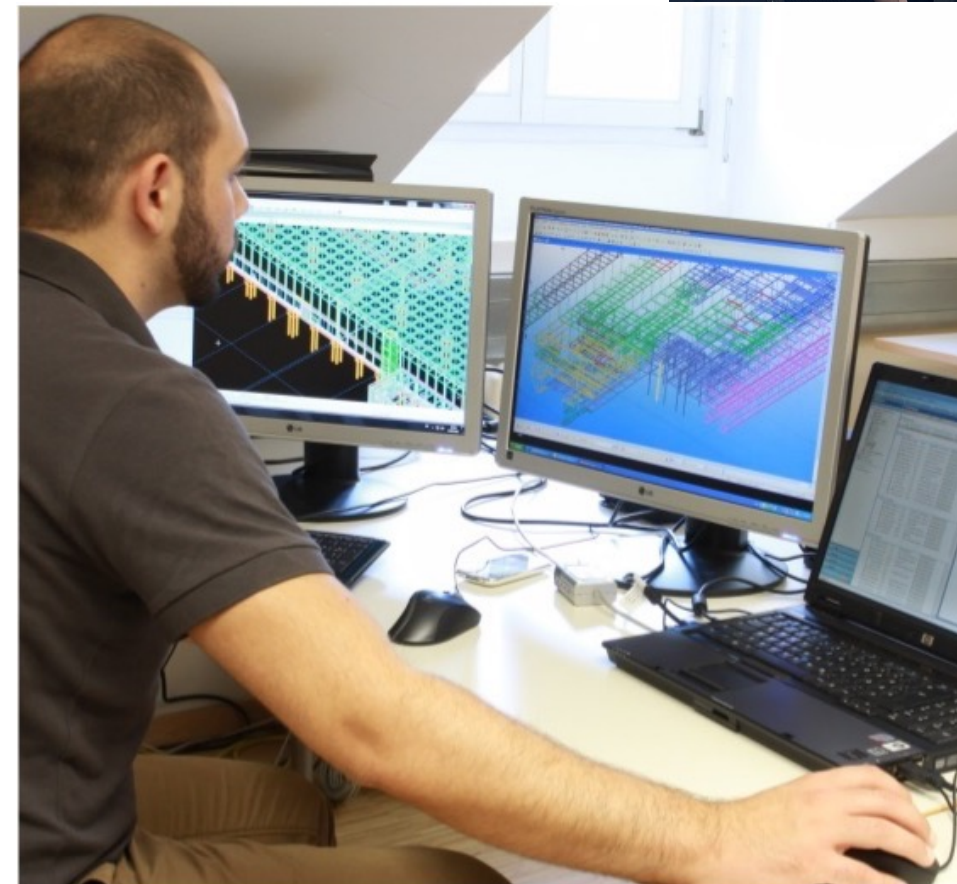
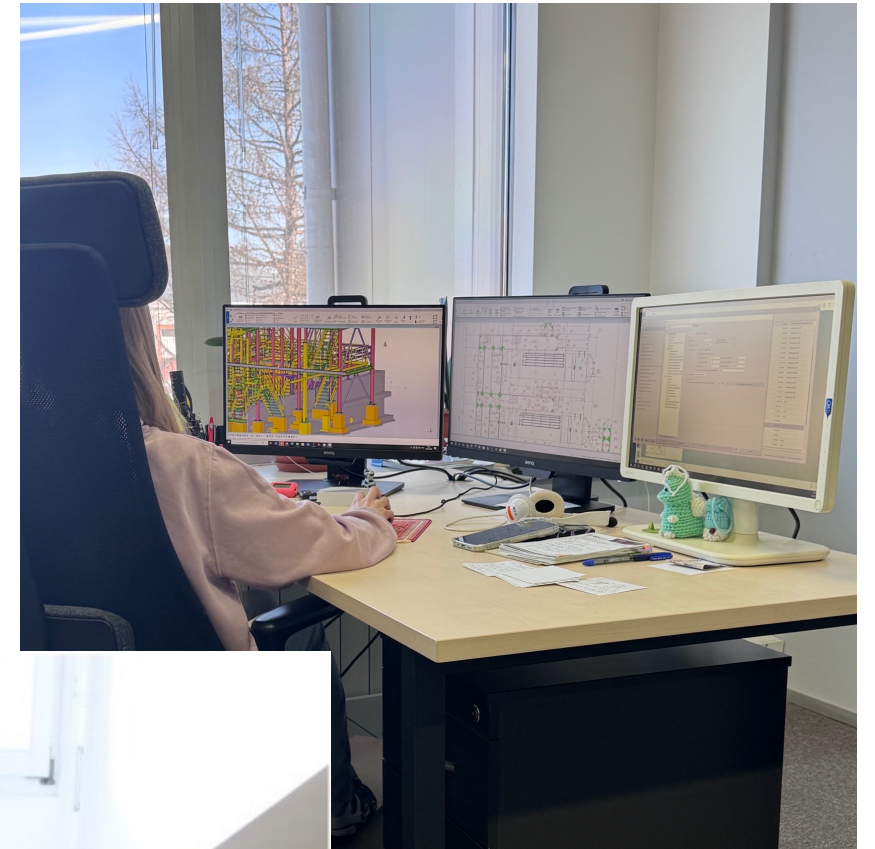
**15** ШТАТНЫХ  
ИНЖЕНЕРОВ

**>20** СТРАН  
ГЕОГРАФИИ  
ПРОЕКТОВ



# Эволюция мастерства: Опыт с 2003 года

- **Более 20 лет на рынке:** Мы работаем с металлоконструкциями с 2003 года.
- **От истоков к инновациям:** Начинали с проектирования, производства и монтажа светопрозрачных конструкций и навесных вентилируемых фасадов (ПВХ, алюминий, сталь), используя ведущие системы профилей (Schuco, Wicona, Татпроф, Сиал).
- **Экспертная команда:** Сегодня наш коллектив состоит из 15 высококвалифицированных инженеров-проектировщиков и инженеров-конструкторов.
- **Совместная работа** проектировщиков и конструкторов позволяет в кратчайшие сроки находить оптимальное решение любой технической задачи.



# Технологическое преимущество

## Интеграция CAE (Computer-Aided Engineering) системы и BIM (Building Information Model) моделирования:

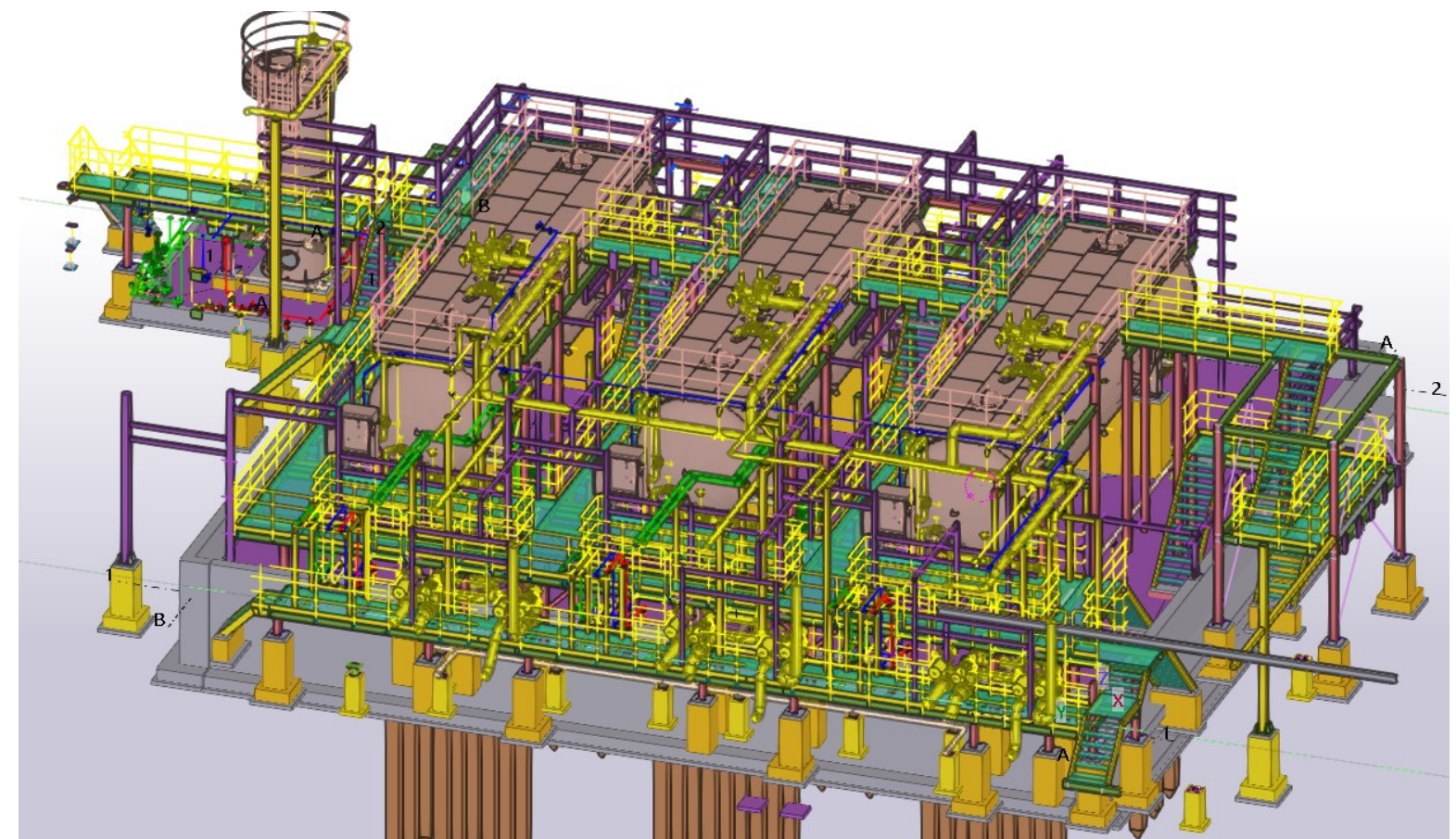
Позволяет исследовать любые виды воздействий на конструкцию и выпускать документацию высочайшего качества в короткие сроки.

## Прочностные расчеты:

Использование передовых программных комплексов RSTAB, Лира.

## Конструирование и детализовка:

Применение стандартов отрасли — компьютерных программ для трехмерного моделирования Tekla Structures, BoCAD Steel, Компас 3D, AutoCAD.



# Портфолио мирового уровня

Выполненные проекты ангаров, производственных цехов, многоэтажных парковок и специализированных зданий промышленного назначения.

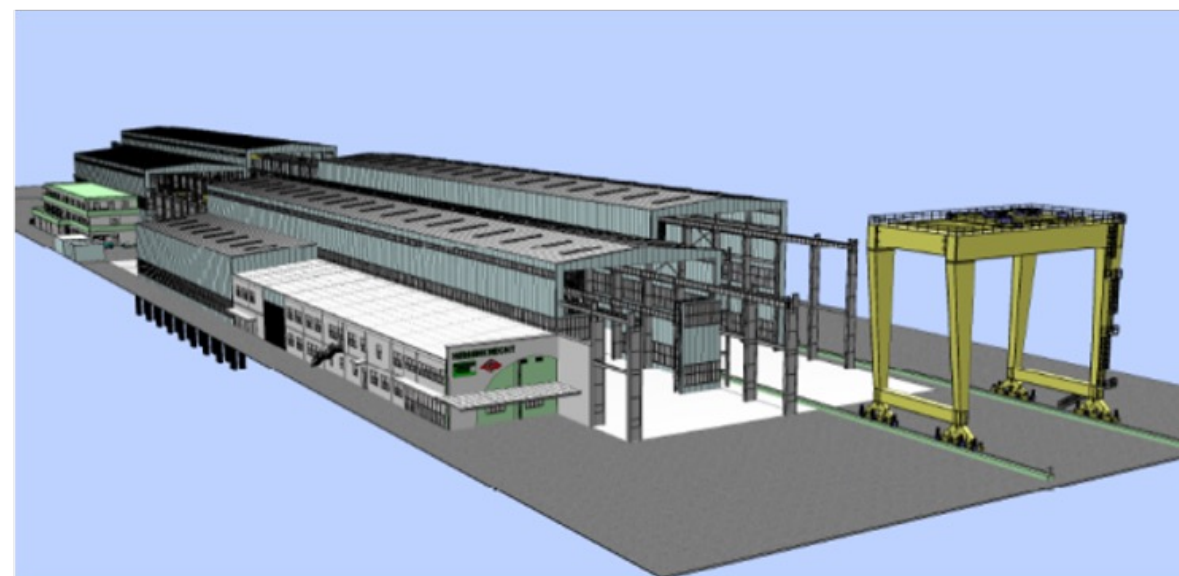
## Совместные проекты для лидеров автопрома:

- **Audi:** Заводы в Неккарзульме, Ингольштадт, Мюнхсмиюнстере, Дьере (цеха покраски, кузовные цеха, монтажные ангары)
- **BMW:** Объекты в Дингольфинге и Лейпциге (покраска, логистика)
- **Mercedes-Benz:** Объекты в Раштатте и Зиндельфингене
- **FIAT:** Центр контроля качества в Крагуеваце
- **Smart:** Презентационные башни

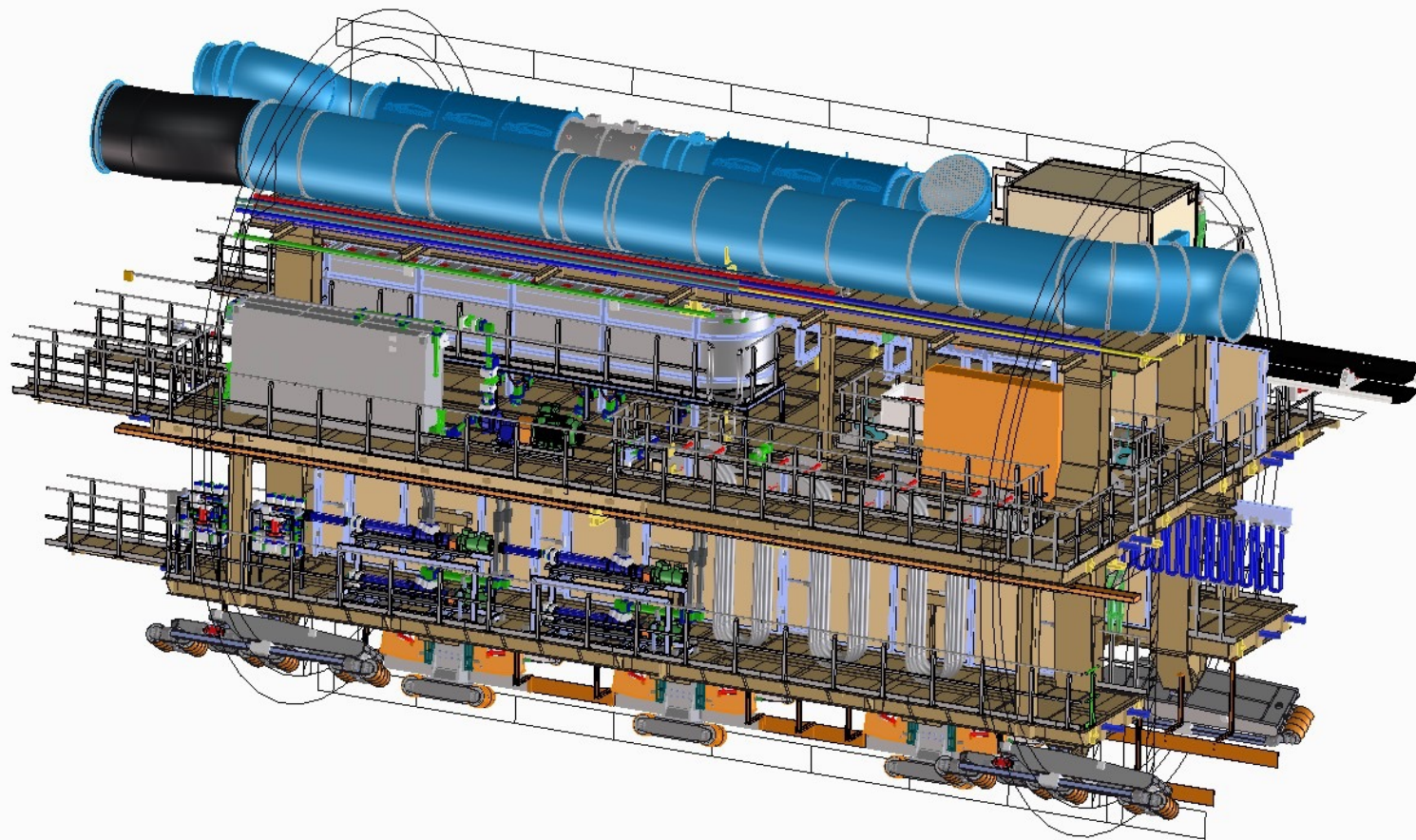


# Конструирование тоннелепроходческого оборудования для иностранных заказчиков

- Многолетнее сотрудничество и партнерство с немецкими инжиниринговыми компаниями Bollinger+Grohmann AG, Greschbach GmbH, Ingenieuring GmbH.
- Выполнение сложнейших заказов для Herrenknecht AG — абсолютного мирового лидера в области механизированного тоннелепроходческого оборудования.
- Разработка проектов КМ и КМД для специфических металлоконструкций, решающих сложнейшие задачи в условиях стесненного строительства тоннелей по всему миру (проекты в Париже, Сиднее, Чэнду, Эр-Рияд, Сингапур, Сочи, Москве, Калининграде, Санкт-Петербурге и Красноярске).
- Несущие и вспомогательные металлоконструкции ТПМК.



# Сложные задачи



**Кейс работы с Herrenknecht AG:**  
Проектирование в стесненных  
условиях сильно загруженных  
узлов



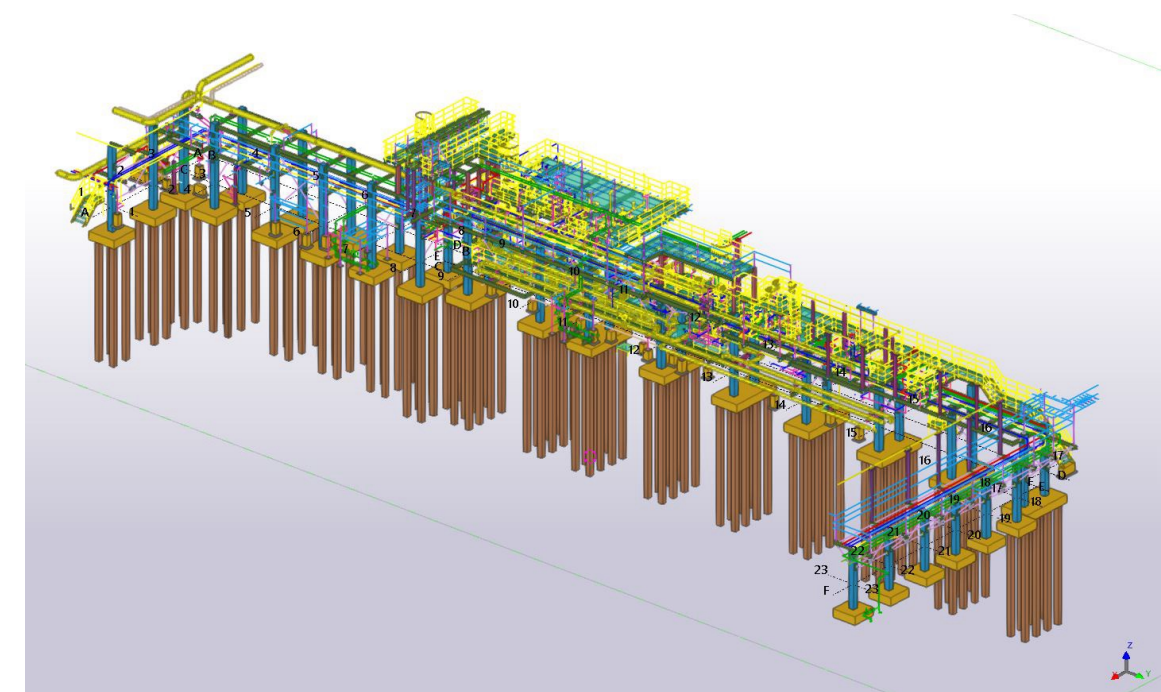
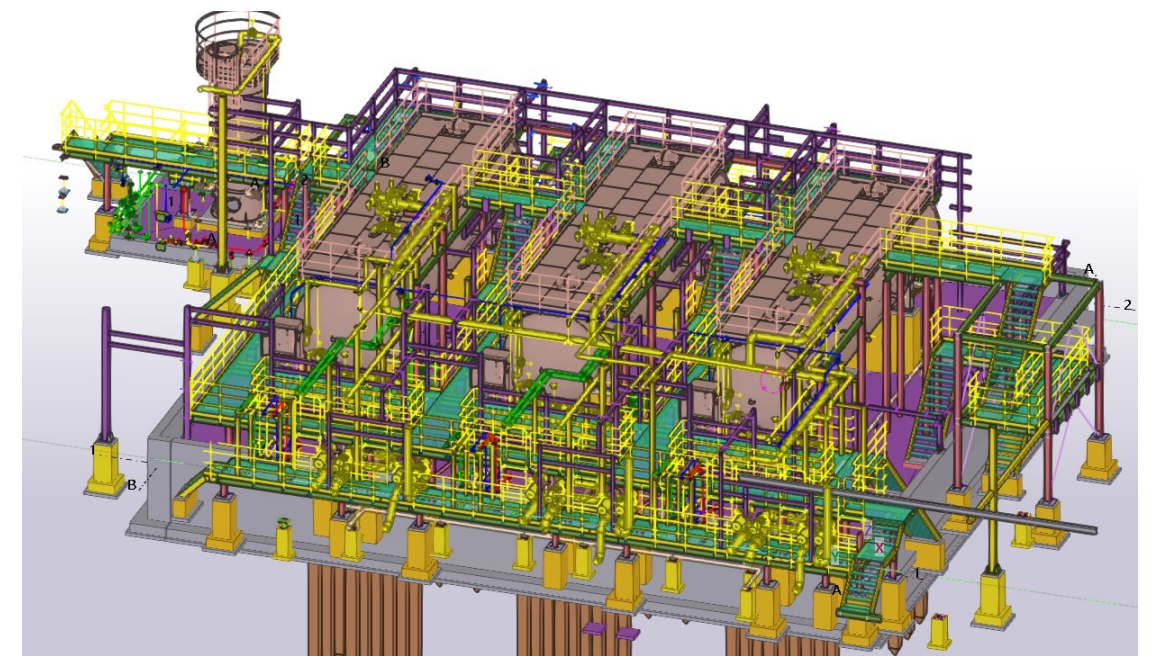
# РОССИЙСКИЙ ОПЫТ

- Проекты для Балтийского химического комплекса

- Строительство тоннельной инфраструктуры для Олимпийских игр в Сочи

- Разработка проектов для строительства новых линий метрополитена в Москве, Санкт-Петербурге, Красноярске

- Работа с региональными заказчиками



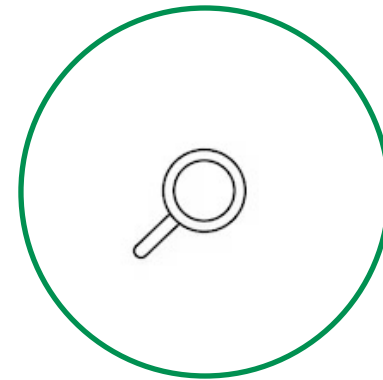
# Этапы взаимодействия

---



## 1. Обращение

Получение технического задания  
и первичная консультация



## 2. Анализ

Изучение объекта и требований  
заказчика



## 3. Моделирование

Прочностные расчеты и  
создание 3D-модели



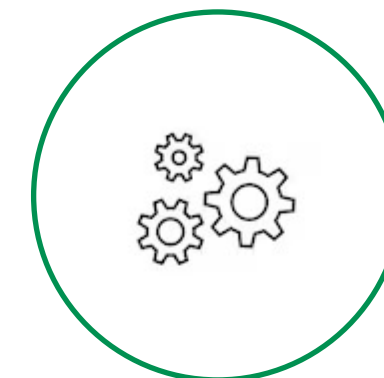
## 4. Согласование

Утверждение проекта с  
заказчиком



## 5. Проектирование

Разработка проектной  
документации КМ и КМД



## 5. Выдача данных

Для BIM-модели

# Передовое ПО

---



## **Tekla Structures**

*Трёхмерное моделирование  
металлоконструкций с детальной  
проработкой узлов*



## **BoCAD Steel**

*Профессиональная система  
конструирования и детализовки*



## **Компас-3D**

*Российская САПР для создания  
трехмерных моделей*

# Контакты

---

**Совместная работа с заказчиком  
для обеспечения наилучшего  
результата**

**Адрес:** 644046 г. Омск, ул. Пушкина д. 137,  
ТД «Сибирская пирамида», 2 этаж

**Телефон:** +7 (913) 968-74-88

**Email:** [sale@konstruktor55.ru](mailto:sale@konstruktor55.ru)

